



星空の帆船日本丸 1985(昭和60)年頃 油彩
日本丸メモリアルパークに係留される帆船日本丸。背景の旧横浜船渠第一号ドックを簡略化し、広大な星空の中に日本丸を目立たせている



星空の日本丸 1986(昭和61)年 油彩
星空の下、航海する帆船日本丸(II世)を描く。海上から見る星空の雄大さを感じることができる作品



北斗七星(仮題)
2014(平成26)年 切絵
絵本『あのほし なんのほし』(みづつきみ 文、柳原良平 画、こぐま社)表紙原画。北斗七星、七夕、オリオン座など日本で親しまれている星々を描いた絵本。この絵本は柳原良平が手掛けた最後の出版物となった



双子座とオリオン座
2008(平成20)年 油彩



サントス港の笠戸丸
2008(平成20)年 油彩



南十字星
2014(平成26)年 切絵
絵本『あのほし なんのほし』の裏表紙は南十字星を目印に航海する客船にっぽん丸と船員



蠍座と南十字星
2008(平成20)年 油彩



鷲座・白鳥座と琴座
2008(平成20)年 油彩

2008(平成20)年の個展に出品された作品。個展のテーマは「コンテンポラリー「満天の星座たちと船」」。同年開催の横浜トリエンナーレ2008に同調し、新しい作風に挑戦した。船よりも星座が主役で、原色による描写が印象的

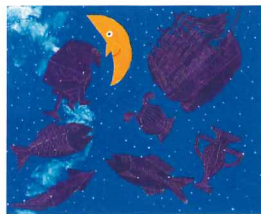


星座(ネプチューン)
2001(平成13)年 油彩

2001(平成13)年の個展に出品された作品。個展のテーマは「コンテンポラリー「船」」。2001(平成13)年の横浜トリエンナーレをきっかけに、柳原は現代的な作風に挑戦する。釘を使った油彩表面への線描きが特徴的な作品



星座(ふじ丸)
2001(平成13)年 油彩



星座 2001(平成13)年 油彩



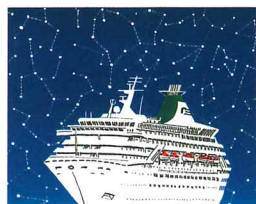
天文航法
年代不明 切絵
航海士は六分儀を使って天体を観測し、大海原で自分の位置を知る



獅子座(仮題)
2008(平成20)年 切絵
個展用に30点製作された切絵のうちの1点。ハガキ大の紙に星座と酒を楽しむ柳原本人が描かれる



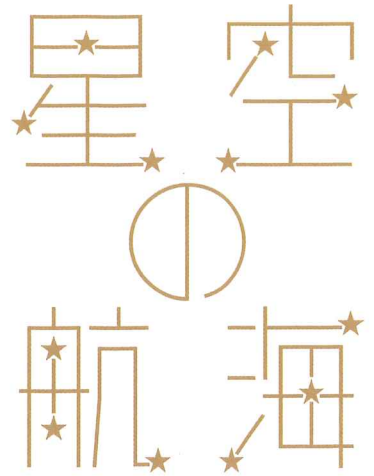
に志き丸
2010(平成22)年 リトグラフ
やわらかなエメラルドグリーンの星空と海を航行する戦前の別府航路就航客船に志き丸。おだやかな瀬戸内海の海を彷彿とさせる



星空のロイヤルプリンセス
1987(昭和62)年 リトグラフ
満天の星空の中を航海する客船ロイヤルプリンセス。星空を背景にした作品は人気があった



満天の星
2007(平成19)年 リトグラフ
星空の中を航海する客船にっぽん丸を船尾から描く。デッキにいるのは柳原本人か。紫色のグラデーションにファンネルの赤が映える



柳原良平は中学生の時に天文気象部に入部するなど、子どものころから星が好きでした。1986(昭和61)年、2008(平成20)年の2度、星空や星座を個展のテーマに選び、逝去前年の2014(平成26)年には生涯最後の絵本『あのほし なんのほし』を出版しました。

柳原は星空について「ロマンがあって、気宇壮大なところが海や船に似合う」と述べ、色鮮やかな星空と船を描いた作品を数多く残しました。大海原を航海して眺める星空の情景をお楽しみください

ユニクロPARK横浜ベイサイド店×「星空の航海」コラボ企画

ユニクロPARK横浜ベイサイド店限定で、「星空の航海」のデザインを使った「UTme」オリジナルグッズ(Tシャツ、トートバッグ等)が作れます!会期中、オリジナルグッズを持って、原画を見にミュージアムご来館の方は入館料50円割引の特典を実施中!

今回の柳原良平アートミュージアム特集展示 企画展「日本の練習船～海の上の学校」(仮) 運動展示 帆船日本丸と世界の帆船(仮)

2020年12月22日[火]—2021年3月21日[日]
企画展にあわせ、帆船日本丸を中心に世界の帆船を描いた作品を展示します

今回の横浜みなと博物館の展覧会 企画展 「日本の練習船～海の上の学校」(仮)

2021年2月27日[土]—5月9日[日]
日本の経済・社会を支える海運、水産業等を扱う人材を育成するための多様な練習船とそこで行われている実習訓練について紹介します



● JR根岸線、市営地下鉄ブルーライン 桜木町駅下車徒歩5分
● みなとみらい線みなとみらい駅・馬車道駅下車徒歩5分

横浜みなと博物館

〒220-0012 横浜市区西みなとみらい2-1-1
帆船日本丸記念財団・JTBCコミュニケーションデザイン共同事業体
TEL 045-221-0280(代表) FAX 045-221-0277
<https://www.nippon-maru.or.jp/>

※新型コロナウイルス感染拡大防止などのため、予定が変更になる場合があります。
ご来館の際には当館WEBサイトの最新情報及び新型コロナウイルス感染予防対策についてのページをご確認ください