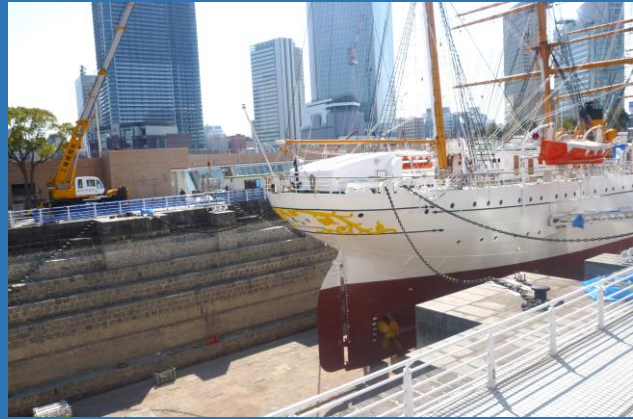


# 帆船日本丸・第1号ドック 修繕中の撮影スポット

※写真は3/14現在の風景です。



普段は水中にあるスクリューが見られます。



横浜  
ランドマークタワー  
Landmark Tower

帆船日本丸  
Sail Training Ship NIPPON MARU

チケット  
売り場  
Tickets

乗船口  
Boarding Gate

ステージ  
Stage

乗船口  
Boarding Gate

チケット  
売り場  
Tickets

下船口  
Exit

アリーナ  
Arena

入口  
Entrance

入口  
Entrance

レストラン  
Restaurant

ショップ  
Shop

横浜みなと博物館  
Yokohama Port Museum

会議室  
(Meeting Room)



船体も塗りなおし、  
きれいになりました！



view spot の看板が目印！



1号ドック  
国重要文化財  
No.1 Dock  
Important Cultural Property  
Designated by the National Government



工事用の柵越しにドック  
の様子が見られます。

JR根岸線、市営地下鉄線  
桜木町駅方面  
To Sakuragicho Station on  
JR Negishi Line or  
Yokohama Municipal  
Subway-Blue Line

JR根岸線、市営  
桜木町  
To Sakuragicho Station on JR Ne  
Yokohama Municipal Subw

汽車道  
Kishamichi  
Promenade

新港地区方面  
(横浜ワールドポーターズ、  
赤レンガ倉庫)

To Shinko District  
(Yokohama World Porters,  
Yokohama red brick warehouse)

みなとみらい線  
みなとみらい駅方面  
To Minatomirai Line  
Minatomirai Station

ぷかりさん橋  
臨港パーク  
パシフィコ横浜方面  
Sanbashi Pier,  
Rinko Park,  
Pacifico Yokohama

ぷかりさん橋  
臨港パーク  
パシフィコ横浜方面  
To Pukari-Sanbashi Pier,  
Rinko Park,  
Pacifico Yokohama

タワー棟D  
(展望棟)  
Tower bldg. D  
Observation bldg.

タワー棟C  
(展望棟)  
Tower bldg. C  
Observation bldg.

タワー棟A  
Tower bldg. A

タワー棟B  
Tower bldg. B