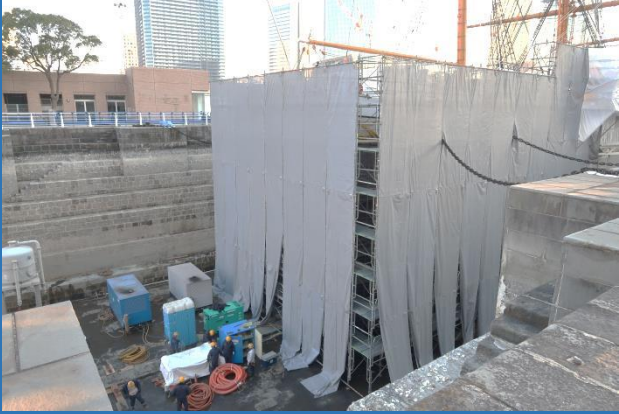


帆船日本丸・第1号ドック 修繕中の撮影スポット

※写真は1/24現在の風景です。



現在は足場が組み立てられ、スクリューは見えない状態です。



横浜
ランドマークタワー
Landmark Tower

帆船日本丸
Sail Training Ship NIPPON MARU

チケット
売り場
Tickets

乗船口
Boarding Gate

ステージ
Stage

乗船口
Boarding Gate

チケット
売り場
Tickets

下船口
Exit

アリーナ
Arena

入口
Entrance

入口
Entrance

レストラン
Restaurant

ショップ
Shop

横浜みなと博物館
Yokohama Port Museum

入口
Entrance

入口
Entrance

1号ドック
No.1 Dock

国重要文化財
Important Cultural Property
Designated by the National Government

(会議室)
Meeting Room

JR根岸線、市営地下鉄線
桜木町駅方面
To Sakuragicho Station on
JR Negishi Line or
Yokohama Municipal
Subway-Blue Line

To Sakuragicho Station on
JR Negishi Line or
Yokohama Municipal
Subway-Blue Line

JR根岸線、市
桜木

To Sakuragicho Station on JR N
Yokohama Municipal Sub

工事用の柵越しにドック
の様子が見られます。

自動車道
Kishamichi
Promenade

新港地区方面
(横浜ワールドポーターズ、
赤レンガ倉庫)

To Shinko District
(Yokohama World Porters,
Yokohama red brick warehouse)



view spot の看板が目印!

