



帆船日本丸 船のわくわく ワークシート

小学校 年 組 名前：

① **ブリッジ（船の操縦室）へ上ろう！** ※雨のときはすべるので見学できないことがあります。



ここは、エンジンを使っているときに日本丸を運転するところです。船員さんになったつもりで、操縦席（そじゅうせき）の舵輪（だりん）の前に立ってみましょう。

ブリッジから前を見ると、外がよく見えるよね。安全に船を動かすために、どの船もブリッジは見晴らしのいいところにあります。

※舵輪（だりん）とは・・・
船をあやつる装置（そうち）。車のハンドルのような役目をします

舵輪（だりん）の他にどんな機器があるかな？見つけて書いておこう

②この「おけ」は何に使うのでしょうか？

ヒント：①やらないと、きたないよ！ ②毎週土曜日の午前中だけ使いました。



答えは

◎海では水がとても大切。20人におけ4つ分の水が配られました。

③ **実習生居室（生徒・学生たちの部屋）を見学！**

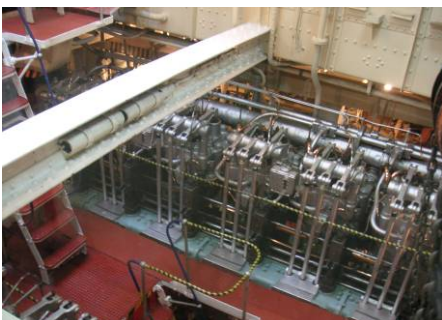


この部屋は学生たちがくつろぐ部屋です。ベットはいくつありますか？

つ

◎船内は限られたスペースしかありませんので、学生たちは共同で部屋を使います。ねむっている人や休んでいる人を起こさないように、勉強や手紙を書いたりするのに第一教室（後で見学します）を使うこともあります。

④ **日本丸のエンジンってすごい！《機関室》**



日本丸は帆で風を受けて動くことができますが、港に出入りするときはエンジンをつかいました。このエンジンが動いた時間は世界記録とも言うべき長さでした。

日本丸のエンジンが動いた時間を記録しておこう。

年 月 日
時間 分