

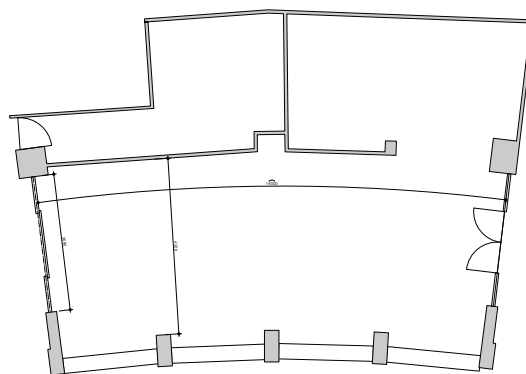
1階多目的ルーム 使用例

セミナー・会議利用、趣味・サークルの発表会などに。
目の前に国指定重要文化財帆船日本丸が見える明るい部屋です。

日本丸前でのアリーナ利用時などのイベント開催時のスタッフルームやセミナー・会議利用、趣味・サークルの発表会、小展示スペース、頒布会などご利用いただけます。



片側全面に窓があるため明るく開放的です。



ご利用可能時間

9:00~22:00

広 さ

85.35㎡

- うちメインスペース:54.69㎡
- バックヤード:30.66㎡⇒2部屋間仕切りドアあり

定 員

メインスペースではスクール形式で
最大40名様ご利用目安です。

設備・備品類

- 原則、利用者様の使用方に応じて準備・設営・撤去をお願いします。
 - ・電源
 - ・一人用机とイス40セット
 - ・冷蔵庫
 - ・水道(シンク)
 - ・IHクッキングヒーターあり
 - ・ピックアップレール

注意事項

- 利用時間に設営・撤去時間を含みます。
- 博物館内につき大音量の音出しはできません。

利用可能日

- 休館日を除く(要問合せ)

飲食
可能

